

Ce manuel a été écrit afin de fournir les informations nécessaires pour permettre l'installation du produit.

CONSIDÉRATIONS ET SÉCURITÉ

- Toute manipulation ou modification effectuée sans autorisation de MECANOTOLDO exonère cette dernière de toute responsabilité pour les dommages pouvant survenir.
- Le personnel chargé de ces opérations doit avoir connaissance techniciens de produits.
- Les opérations d'installation doivent être effectuées dans des endroits suffisamment éclairés, conformément à des réglementations spécifiques.
- Portez des vêtements et des vêtements de protection personnels prévus par les règles de sécurité applicables.
- Pendant la manœuvre d'ouverture ou de fermeture, vérifiez qu'il n'y ai pas d'obstacles.
- Maintenir l'installation propre et en bon état.
- Une vérification annuelle de maintenance est recommandée par un installateur autorisé.

RAPPELEZ-VOUS QUE LE STORE EST UN SYSTÈME DE PROTECTION SOLAIRE

LA VIE DE VOTRE STORE DEPENDE AUSSI DE VOUS



mecanotoldo

Crta. Girona C-250 Km5 17242 (QUART)
Telf: 0034 972 468 999 Fax: 0034 972 469 7177

GIRONA - ESPAÑA

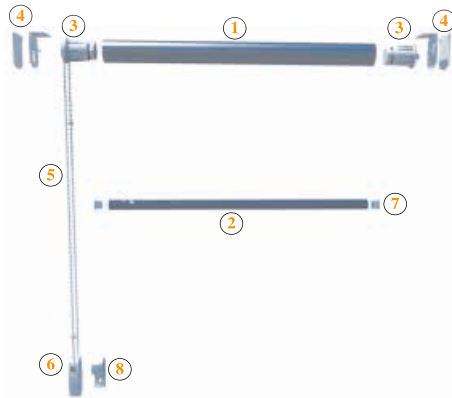
www.mecanotoldo.com

france@mecanotoldo.com



Rouleaux

Vue Éclatée



- 1 - Barre d'enroulement
- 2 - Profil caché
- 3 - Jeu de commande et pointe
- 4 - Jeu de supports NL
- 5 - Bague chaîne
- 6 - Contrepoids chaîne
- 7 - Bouchon profil caché
- 8 - Mécanisme de Sécurité

Installation



FACE

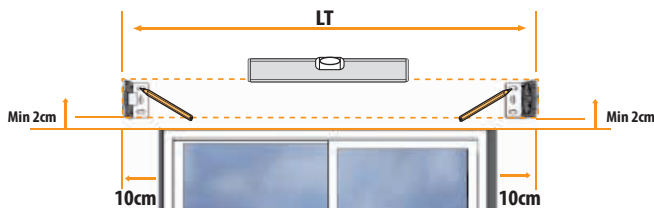


PLAFOND

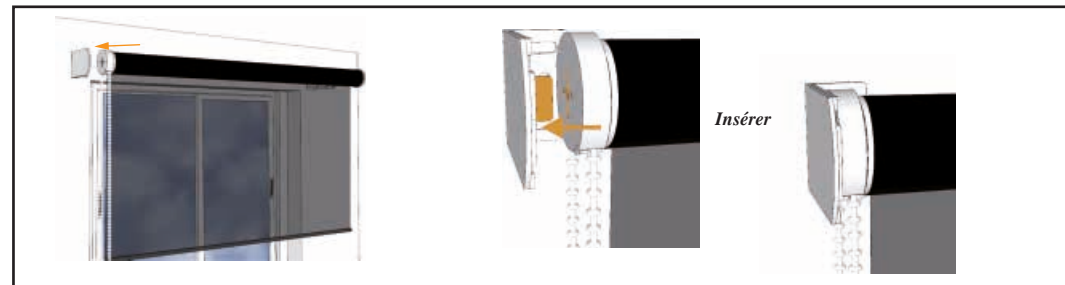
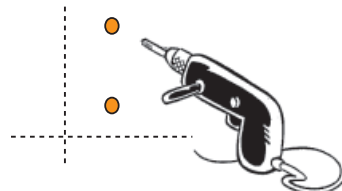


ENTRE MURS

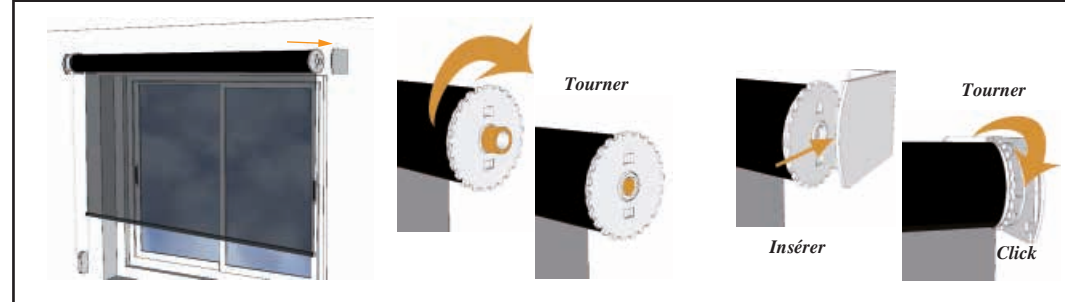
Prise de Mesure



Percer et Cheviller



Insérer

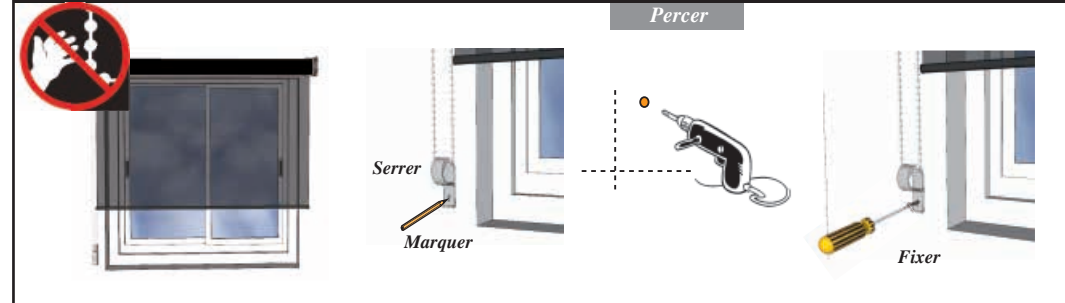


Tourner

Tourner

Insérer

Click



Percer

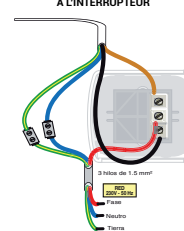
Serrer
Marquer

Fixer

MOTORIZATION



CONNECTEZ LE MOTEUR À L'INTERRUPTEUR



ENLEVER LE BOUCHON DE FIN DE COURSE



TOUJOURS LES BOUTONS DE FIN DE COURSE



PORTER LE STORE À LA POSITION HAUTE ET ENLEVER LE BOUTON



PORTER LE STORE À LA POSITION BASSE ET ENLEVER LE BOUTON



METTRE LE BOUCHON DE FIN DE COURSE



Appuyer simultanément montée et descente



Click-Clack

Vérification du sens de rotation

Montée Descente



Changer le sens de rotation

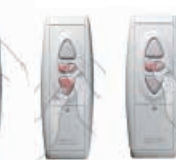
Appuyer "my"



Click-Clack

Réglage des fins de courses

Appuyer simultanément "my" et descente



Click-Clack

Mémoriser

Appuyer "my"



Click-Clack

Programmer

Appuyer le bouton arrière



Click-Clack