

Ce manuel a été écrit afin de fournir les informations nécessaires pour permettre l'installation du produit.

### CONSIDÉRATIONS ET SÉCURITÉ

- Toute manipulation ou modification effectuée sans autorisation de MECANOTOLDO exonère cette dernière de toute responsabilité pour les dommages pouvant survenir.
- Le personnel chargé de ces opérations doit avoir connaissance techniciens de produits.
- Les opérations d'installation doivent être effectuées dans des endroits suffisamment éclairés, conformément à des réglementations spécifiques.
- Portez des vêtements et des vêtements de protection personnels prévus par les règles de sécurité applicables.

### ENTRETIEN

- Arrêter le store dans des conditions météorologiques défavorables telles que:



- Pendant la manœuvre d'ouverture ou de fermeture, vérifiez qu'il n'y a pas d'obstacles.
- Maintenir l'installation propre et en bon état.
- Une vérification annuelle de maintenance est recommandée par un installateur autorisé.

**RAPPELÉZ-VOUS QUE LE STORE EST UN SYSTÈME DE PROTECTION SOLAIRE**

**LA VIE DE VOTRE STORE DEPENDE AUSSI DE VOUS**



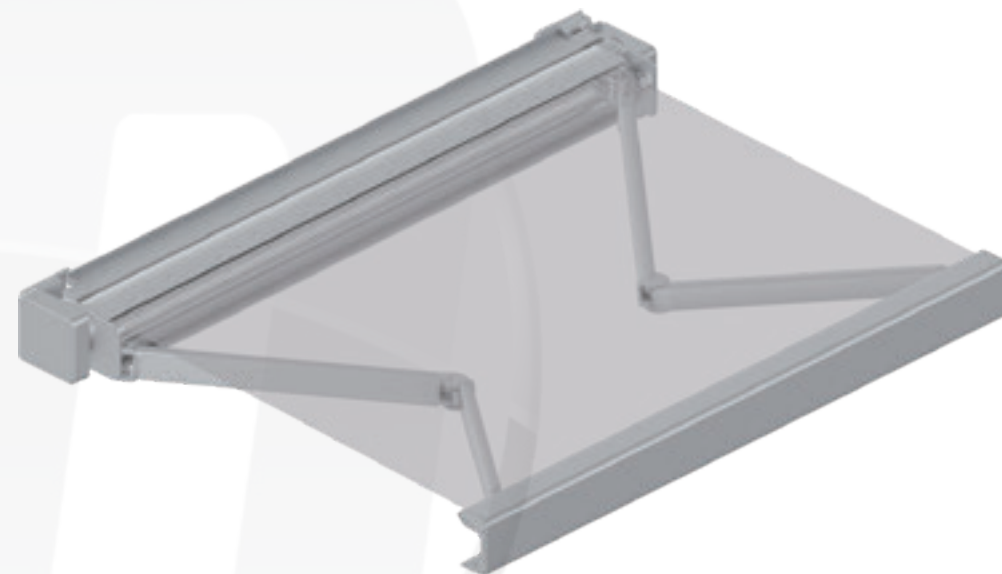
**mecanotoldo**

Crta. Girona C-250 Km5 17242 ( QUART )  
Telf: 0034 972 468 999 Fax: 0034 972 469 7177

GIRONA - ESPAÑA

[www.mecanotoldo.com](http://www.mecanotoldo.com)

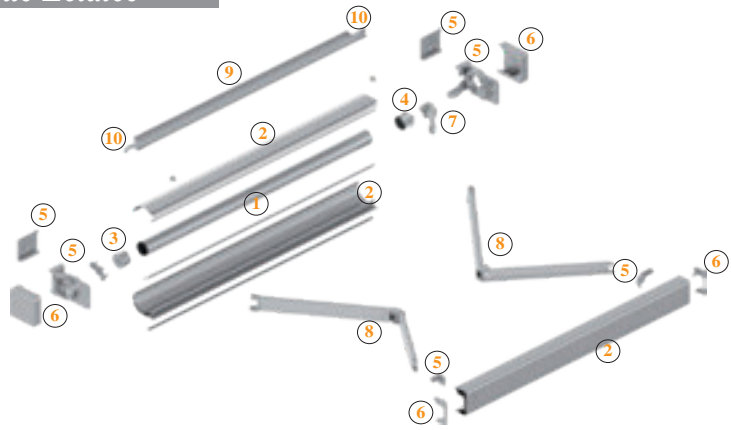
[france@mecanotoldo.com](mailto:france@mecanotoldo.com)



# 5076

## Vue Éclatée

- 1 - Barre d'enroulement
- 2 - Kit profiles coffre
- 3 - Tourillon
- 4 - Tourillon treuil
- 5 - Supports
- 6 - Bouchons latéraux alu
- 7 - Treuil
- 8 - Bras Concept
- 9 - Profil Auvent
- 10 - Supports auvent



### Les Outils

N°4 N°5 N°6 N°13 N°19

### Prise de Mesure

LT  
(Moteur) LT - 83mm (Treuil) LT - 45mm

### Percer et Cheviller

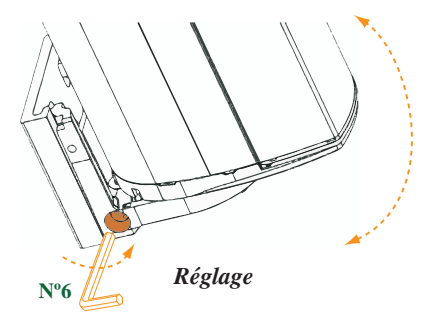
### Fixation des supports

Face Plafond Minimum 60mm

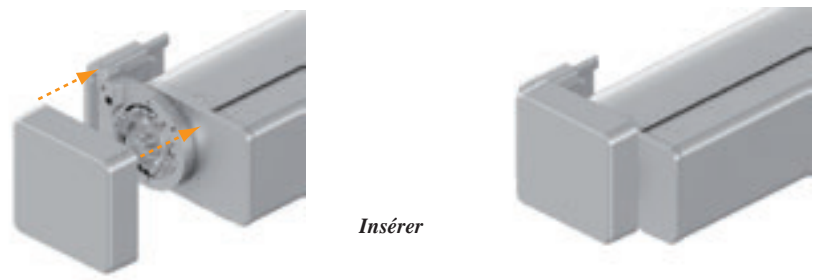
### Montage du coffre

Insérer Fixer N°4

### Réglage de l'inclinaison



### Colocación Tapas Laterales



## MOTORISATION

**RTS** (Radio Technology System) and **io** (Intelligent Open) systems.

**CONNECTEZ LE MOTEUR A L'INTERRUPTEUR**

**CÂBLE DE RÉGLAGE MOTEURS WT (NECESSAIRE)**

**3 Fil de 1,5 mm²**  
Phase  
Neutre  
Terre

**Click-Clack** (indicated for various steps)

**Verification du sens de rotation**  
Appuyer simultanément montée et descente

**Changer le sens de rotation**  
Appuyer "my"

**Réglage des fins de courses**  
Descente / Appuyer simultanément "my" et montée

**Mémoriser**  
Appuyer "my"

**Programmer**  
Appuyer le bouton arrière