

Ce manuel a été écrit afin de fournir les informations nécessaires pour permettre l'installation du produit.

CONSIDÉRATIONS ET SÉCURITÉ

- Toute manipulation ou modification effectuée sans autorisation de MECANOTOLDO exonère cette dernière de toute responsabilité pour les dommages pouvant survenir.
- Le personnel chargé de ces opérations doit avoir connaissance techniques de produits.
- Les opérations d'installation doivent être effectuées dans des endroits suffisamment éclairés, conformément à des réglementations spécifiques.
- Portez des vêtements et des équipements de protection personnels prévus par les règles de sécurité applicables.

ENTRETIEN

- Arrêter le store dans des conditions météorologiques défavorables telles que:



- Pendant la manœuvre d'ouverture ou de fermeture, vérifiez qu'il n'y ai pas d'obstacles.
- Maintenir l'installation propre et en bon état.
- Une vérification annuelle de maintenance est recommandée par un installateur autorisé.

RAPPELÉZ-VOUS QUE LE STORE EST UN SYSTÈME DE PROTECTION SOLAIRE

LA VIE DE VOTRE STORE DEPENDE AUSSI DE VOUS



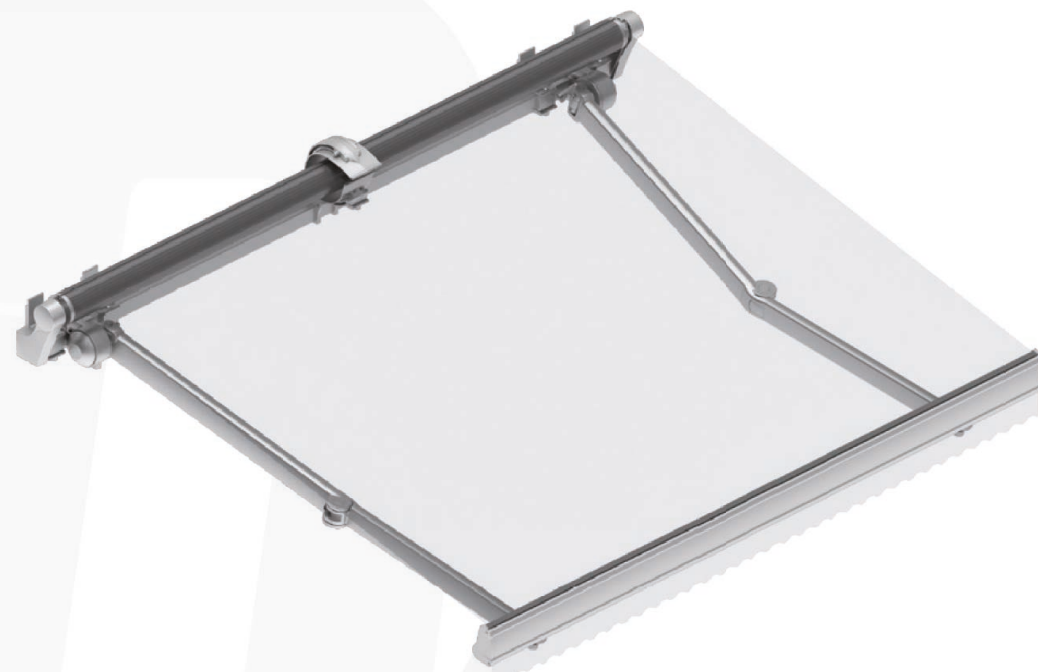
mecanotoldo

Crta. Girona C-250 Km5 17242 (QUART)
Telf: 0034 972 468 999 Fax: 0034 972 469 7177

GIRONA - ESPAÑA

www.mecanotoldo.com

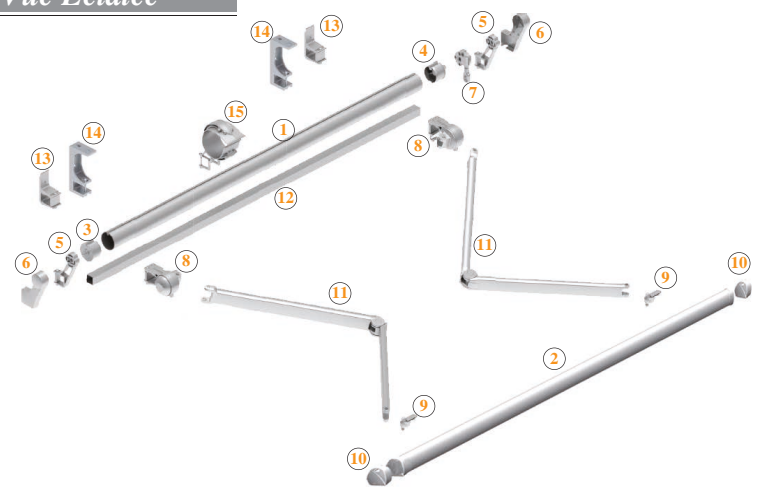
france@mecanotoldo.com



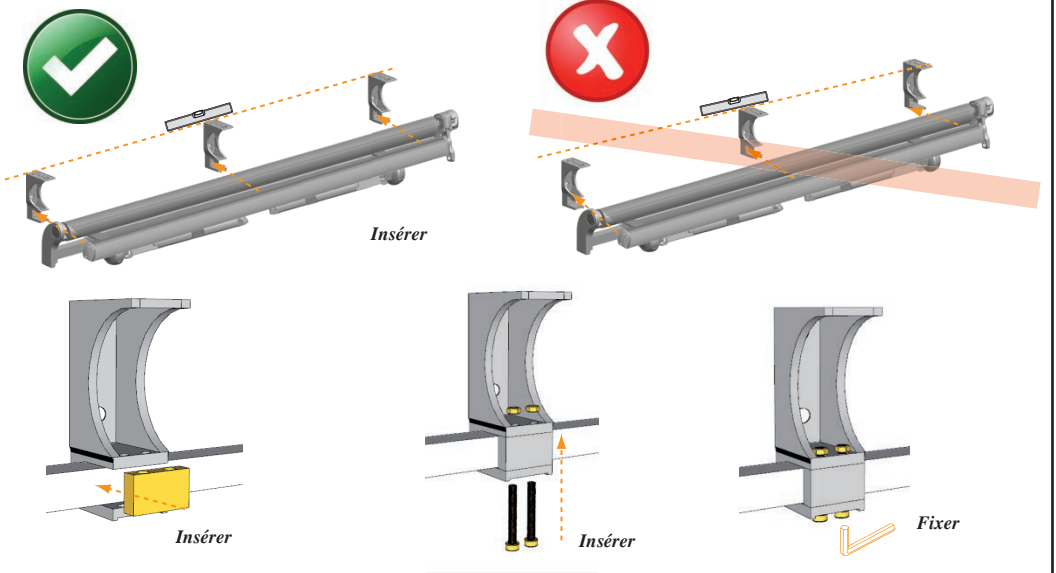
3046

Vue Éclatée

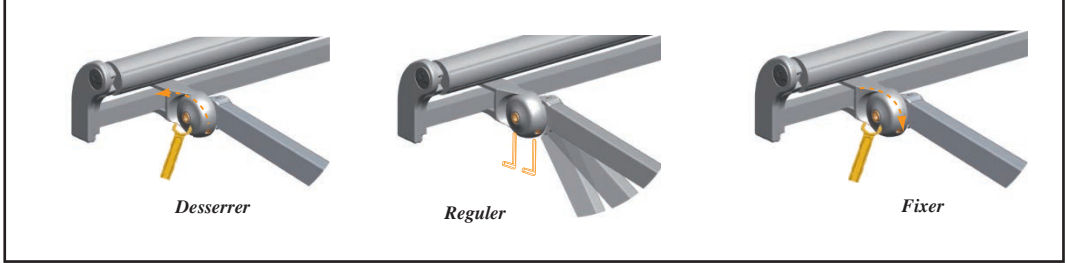
- 1 - Barre d'enroulement
- 2 - Profil de charge
- 3 - Tourillon
- 4 - Tourillon treuil
- 5 - Supports treuil/pointe
- 6 - Bouchons treuil/pointe
- 7 - Treuil
- 8 - Supports bras
- 9 - Griffes
- 10 - Bouchons profil charge
- 11 - Bras série 36
- 12 - Barre 40x40
- 13 - Support 40x40 plafond
- 14 - Support 40x40 face
- 15 - Lyre



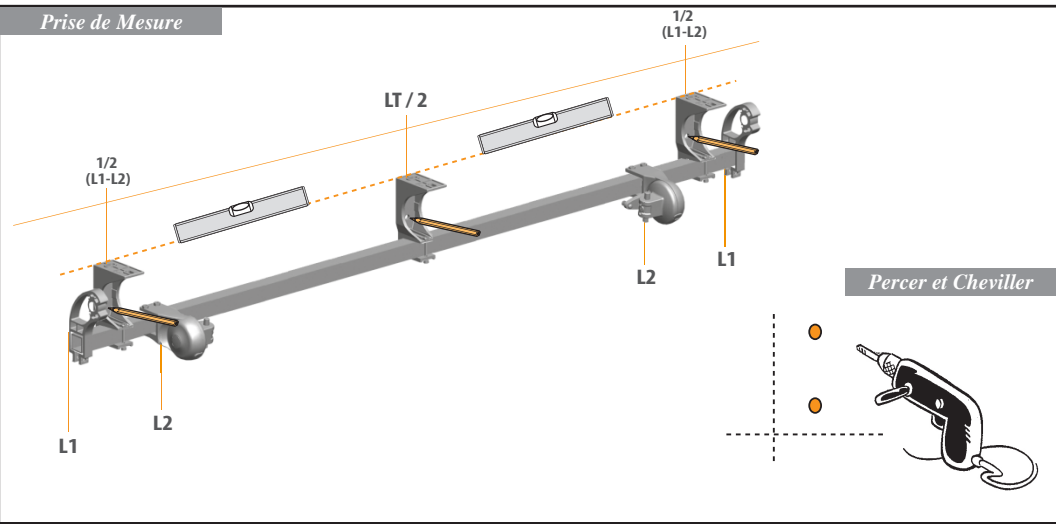
Montage Barre 40x40



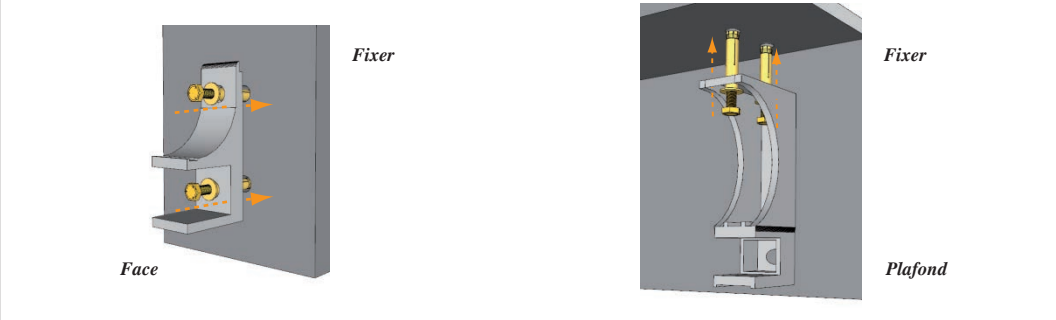
Réglage de l'inclinaison



Prise de Mesure



Fixation des Supports



MOTORISATION

CONNECTEZ LE MOTEUR À L'INTERRUPTEUR

ENLEVER LE BOUCHON DE FIN DE COURSE

TOUJOURS LES BOUTONS DE FIN DE COURSE

PORTER LE STORE À LA POSITION HAUTE ET ENLEVER LE BOUTON

PORTER LE STORE À LA POSITION BASSE ET ENLEVER LE BOUTON

METTRE LE BOUCHON DE FIN DE COURSE

3 fils de 1,5 mm²

Phase

Neutre

Terre

Wired Technology

RTS Radio Technology Society

jo homecontrol

Vérification du sens de rotation

Appuyer simultanément montée et descente

Montée

Descente

Changer le sens de rotation

Appuyer "my"

Réglage des fins de courses

Montée

Appuyer simultanément "my" et descente

Stop

Appuyer simultanément "my" et montée

Mémoriser

Appuyer "my"

Programmer

Appuyer le bouton arrière

Click-Clack

Click-Clack

Click-Clack

Click-Clack