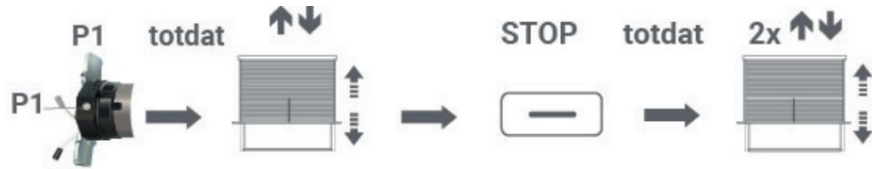


La primera instalación

Conexión del motor al control remoto

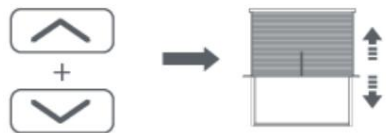


Presione el botón P1 hasta que el motor suba y baje una vez. Luego presione el botón de parada del control remoto hasta que el motor suba y baje dos veces. El control remoto ya está conectado al motor. Repita el procedimiento para desconectar el motor. ¿No puede hacerlo? Verifique si el control remoto está en modo bidireccional.

Cambiar la dirección de rotación

Con el mando a distancia

¡Atención! Esto solo es posible si no se han establecido posiciones finales.



Mantenga presionados simultáneamente los botones ARRIBA y ABAJO hasta que el motor se mueva hacia arriba y hacia abajo. La dirección de rotación ahora ha cambiado. ¿No puedes hacer esto? Comprueba si el control remoto está bloqueado.

Con el botón P1 en el cabezal del motor



Presione el botón P1 hasta que el motor haya subido y bajado un total de 3 veces. Cada 3 segundos, el motor sube y baja una vez. Después de la tercera vez, suelte el botón P1 y el motor emitirá 3 pitidos. La dirección de rotación ha cambiado.

La primera instalación

Establecer los límites finales



Muévase a la posición superior deseada. Presione y mantenga presionados simultáneamente los botones UP y STOP hasta que el motor suba y baje. La posición superior ya está establecida.



Muévase a la posición inferior deseada. Presione el botón ABAJO y DETENER al mismo tiempo y manténgalo presionado hasta que el motor suba y baje.

La posición inferior ya está configurada. ¿No puede hacerlo? Verifique si el control remoto está bloqueado o no.

Cambiar los límites finales

Cambiar la posición superior (posible desde cualquier posición)



Presione los botones UP y STOP simultáneamente hasta que el motor se mueva hacia arriba y hacia abajo. Vaya a la nueva posición superior. Presione nuevamente los botones UP y STOP simultáneamente hasta que el motor suba y baje. Ahora se ha cambiado la posición superior.

Cambiar posición inferior (posible desde cualquier posición)



Presione los botones DOWN y STOP simultáneamente hasta que el motor se mueva hacia arriba y hacia abajo. Vaya a la nueva posición inferior. Presione nuevamente los botones DOWN y STOP simultáneamente hasta que el motor suba y baje. La posición inferior ha cambiado.

Opciones de instalación adicionales

Establecer una posición favorita



Vaya a la posición favorita deseada. Presione el botón P2 en el 1x Parte posterior del control remoto. El motor sube y baja. Presione el botón STOP una vez. El motor sube y baja. Presione el botón STOP una vez más. El motor sube y baja. La posición favorita ya está configurada. Mantenga presionado el botón STOP durante 3 segundos para ir a la posición favorita. Repita los pasos para eliminar la posición favorita.

Activar o desactivar el modo de pulso



Mantenga presionados simultáneamente los botones ARRIBA y ABAJO hasta que el motor se mueva hacia arriba y hacia abajo. Presione el botón STOP una vez. El motor sube y baja 1x = modo pulso activado. El motor sube y baja 2x = el modo de pulso ahora está desactivado.

Reinicio del motor

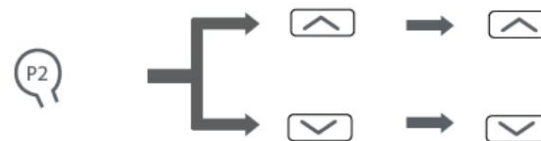


Presione el botón P1 hasta que el motor haya subido y bajado un total de 4 veces. Cada 3 segundos, el motor sube y baja una vez. Después de la cuarta vez, suelte el botón P1 y el motor emitirá 4 pitidos. El motor se habrá reiniciado.

Opciones de instalación adicionales Sólo posible con BLE35-13

Regulación de velocidad

¡Atención! Esto solo es posible con el modelo BLE35-13.



Presiona el botón P2 1 vez. El motor sube y baja. Presiona el botón UP 1 vez. El motor sube y baja. Presiona el botón UP una vez más. El motor sube y baja. Se ha aumentado la velocidad.

Presiona el botón P2 1 vez. El motor sube y baja. Presiona el botón ABAJO 1 vez. El motor sube y baja. Presiona el botón ABAJO una vez más. El motor sube y baja. Se ha reducido la velocidad.

Desactivación de la parada lenta

¡Atención! Esto solo es posible con el modelo BLE35-13.

Para desactivar la parada lenta, hay que reducir la velocidad del motor a la velocidad más baja y luego volver a reducirla. A continuación, se desactiva la parada lenta. Para activar la parada lenta, hay que aumentar la velocidad del motor a la velocidad más alta y luego volver a aumentarla. A continuación, se vuelve a activar la parada lenta.

Opciones de control remoto

Cambiar de bidireccional a unidireccional

Mando a distancia con 1 canal



Retire la batería. Presione el botón P2 mientras reemplaza la batería.
El LED parpadea 1 vez = modo unidireccional.
El LED parpadea 2 veces = modo bidireccional.

Mando a distancia con 5 o 15 canales



Retire la batería. Presione el botón P2 mientras reemplaza la batería.
La pantalla muestra 1 = modo unidireccional
La pantalla muestra 2 = modo bidireccional

Bloquear o desbloquear configuraciones

Mando a distancia con 1 canal



Presione el botón STOP durante unos 15 segundos hasta que el LED se encienda.
Encendido constante. Presione el botón P2 1x.
El LED parpadea rápidamente = desbloqueado
El LED parpadea lentamente = bloqueado

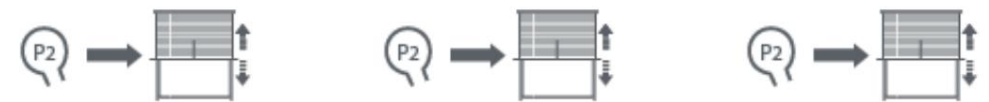
Opciones de control remoto

Mando a distancia con 5 o 15 canales



Pulse el botón STOP durante unos 15 segundos hasta que aparezca una L o una U. Si la pantalla muestra una L, el mando a distancia está desbloqueado. Pulse el botón P2 1 vez para bloquear el mando a distancia. Si la pantalla muestra una U, el mando a distancia está bloqueado. Pulse el botón P2 una vez para desbloquear el mando a distancia.

Copiar motor a otro control remoto o canal



Pulse 1 vez el botón P2 del mando a distancia o canal existente. El motor sube y baja. Pulse otra vez el botón P2 del mando a distancia o canal existente. El motor sube y baja. A continuación, pulse 1 vez el botón P2 del nuevo transmisor o canal. El motor sube y baja 2 veces. El motor ya está copiado. Repita el proceso para eliminar el motor del mando a distancia o canal anterior. ¡Atención! Esto solo es posible si se han ajustado las posiciones finales.

Ajustar el número de canales

¡Atención! Esto sólo es posible con un transmisor de 5 o 15 canales.



Presione ambos botones de canal simultáneamente hasta que aparezca 15 en la pantalla. Utilice el botón del canal izquierdo o derecho para seleccionar la cantidad de canales. Pulse el botón STOP una vez para confirmar.